



TORNATECH

Proyecto: _____

Cliente: _____

Ingniero: _____

Marca de la bomba: _____

Documentos de sumision

Serie APx

Panel de alarmas remoto

Modelos:

APE - Solo controlador de bomba eléctrica contra incendio

APEE - Dos controladores de bombas eléctricas contra incendio

APED - Controlador de bomba eléctrica contra incendio y otro diesel

APD - Solo controlador de bomba diésel contra incendio

APDD - Dos controladores de bombas diesel contra incendio

Contenido:

Dibijos de dimensiones

Esquemas electricos

Conexiones de campo

Nota: Los dibujos y descripciones de esta sumisión, son para controladores estándares y podrian variar si el controlador es construido bajo especificaciones especiales u opciones.



Noviembre 2025



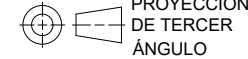
© Tornatech, Inc. Not for construction.
Subject to change without notice.

BY		DD/MM/YY
DRAWN BY	ACD	21/11/25
FINAL APPROVAL	FC	21/11/25

PANEL DE ALARMA PARA DOS (2) CONTROLADORES DE BOMBA CONTRA INCENDIO A MOTOR DIESEL

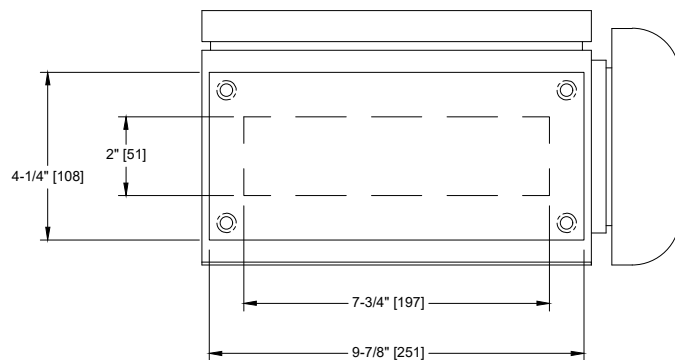
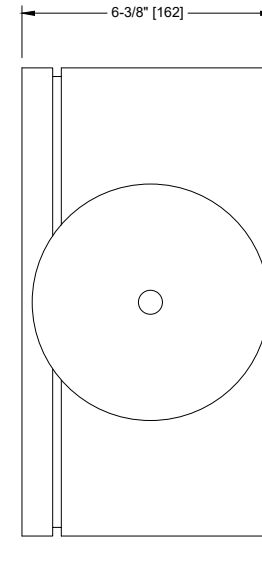
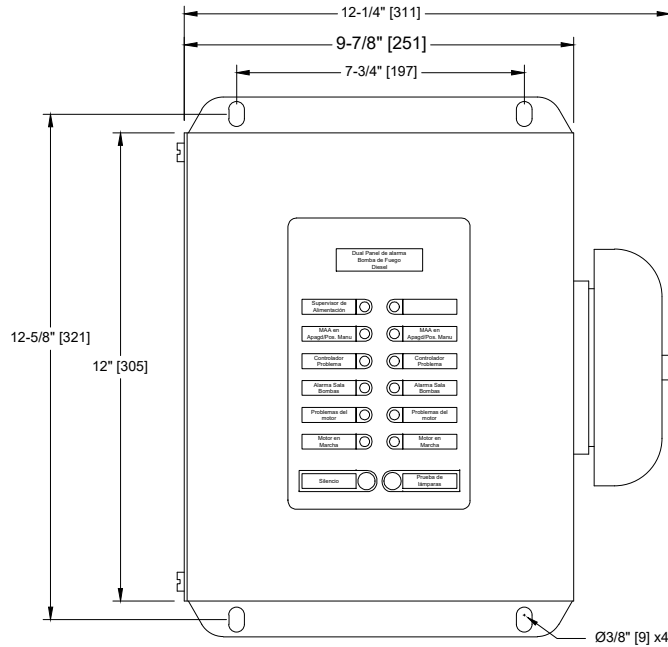
MODELO: APDD

CONSTRUIDO CON LA ÚLTIMA EDICIÓN DE LA NORMA UL 508A



PROYECCIÓN
DE TERCER
ÁNGULO

DRAWING NUMBER
APDD-D1101/S
DWG REV. 0
SHEET 1 OF 1



Notas:

- Estándar NEMA: NEMA 1
- Color Estándar: Rojo RAL 3002.
- Todas las dim. son en pulgadas [Milímetros]
- Use solamente conexiones y conductores impermeables.
- Proteja el equipo contra residuos durante el taladrado.
- La apertura de la puerta es equivalente a su ancho.

Dibujo a título informativo únicamente.

El Fabricante se reserva el derecho de modificar este dibujo, sin previo aviso.
Contacte el fabricante para el dibujo como se construyó.

*El tamaño puede variar dependiendo de las opciones requeridas. Póngase en contacto con el fabricante para obtener las dimensiones exactas.



© Tornatech, Inc. Not for construction.
Subject to change without notice.

BY		DD/MM/YY
DRAWN BY	ACD	21/11/25
FINAL APPROVAL	FC	21/11/25

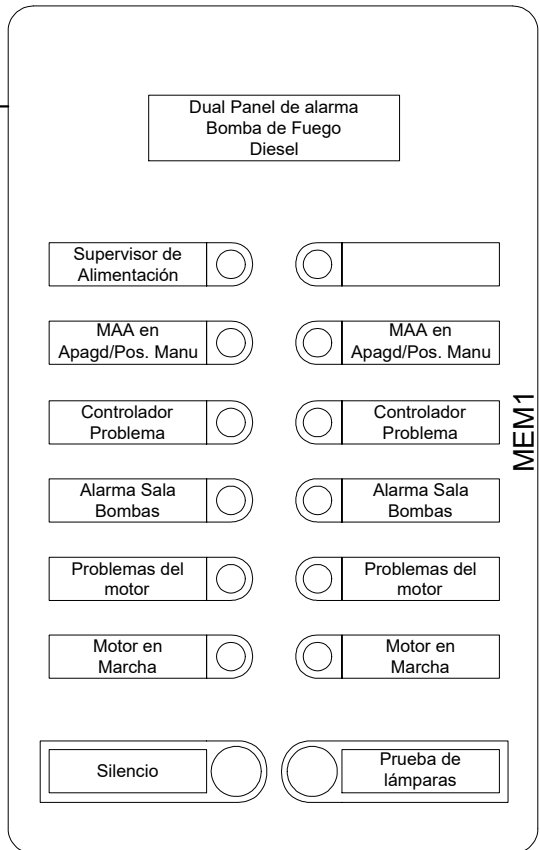
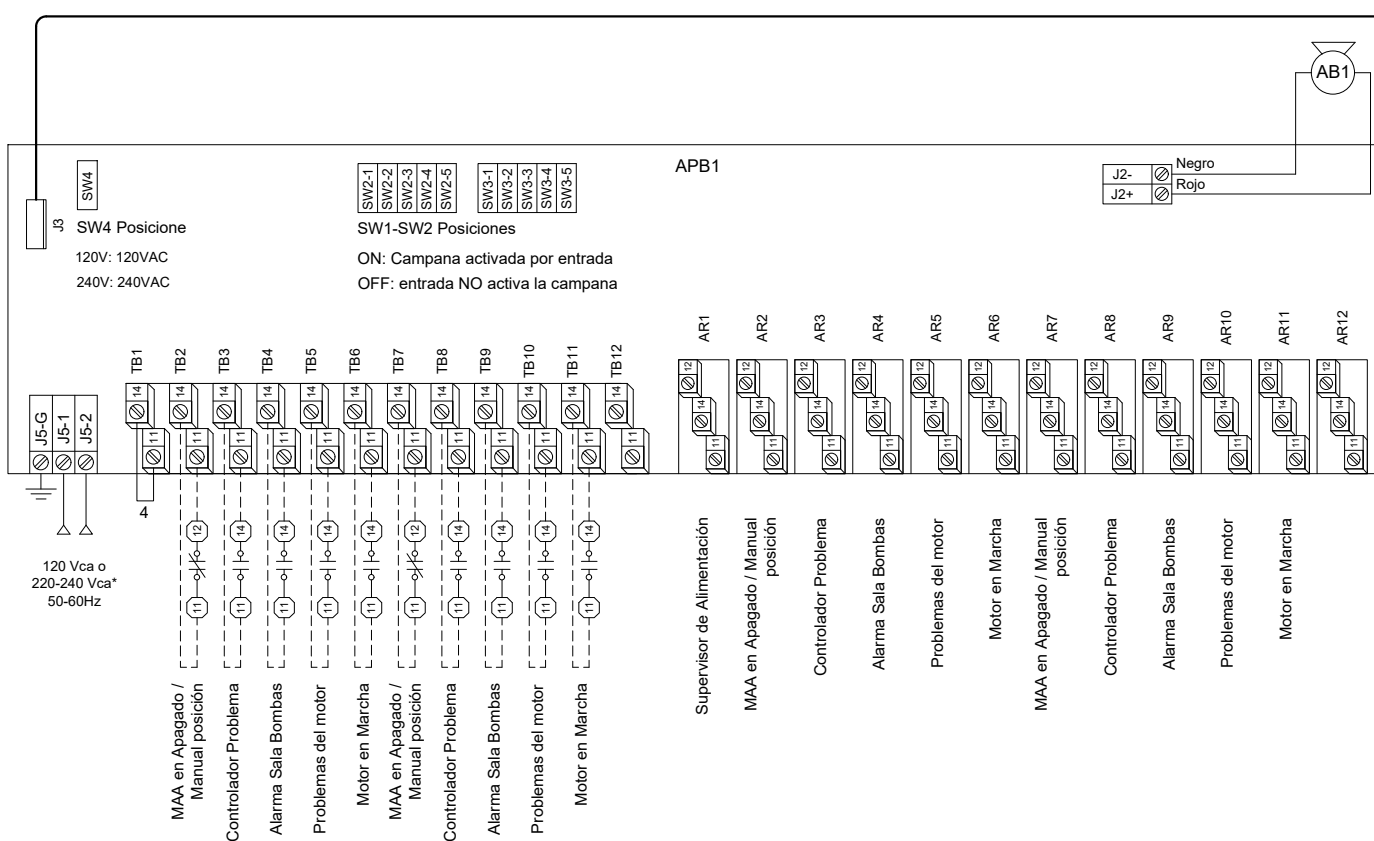
PANEL DE ALARMA PARA DOS (2) CONTROLADORES DE BOMBA CONTRA INCENDIO A MOTOR DIESEL

MODELO: APDD

CONSTRUIDO CON LA ÚLTIMA EDICIÓN DE LA NORMA UL 508A



DRAWING NUMBER	APDD-WS101/S
DWG REV. 0	
SHEET 1 OF 1	



- : Terminales internos
- : Borne del controlador relacionado
- Alimentación :
 - Calibre del cable : 12-24 AWG
 - Torque : 0,4 Nm
- Conexiones de campo :
 - Calibre del cable : 12-24 AWG
 - Torque : 0,5 Nm
- Contacto de alarma :
 - Tipo : SPDT
 - Calibre del cable : 14-24 AWG
 - Torque : 0,4 Nm
- Conexiones de campo :
 - Calibre del cable : 12-22 AWG
 - Torque : 0,4 Nm

(*) El voltaje de entrada se puede cambiar a través de Dipswitch (SW4)