

# Controlador De Bomba Eléctrica Contra Incendio

## Tensión Plena / Arranque directo

Dimensión

Modelo: GFA

Construido con la norma NFPA 20-2013

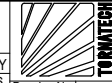


Opcional

DESCRIPTION

DD/MM/YY

04/02/16



Drawing No.:

11/11/16

18/06/18

GFA-DI501 /S

GFX-S1-VIZI

REV.

0.

1.

2.

FIRST ISSUE

TITLE BLOCK INFORMATION CHANGED

REVISED LOGO

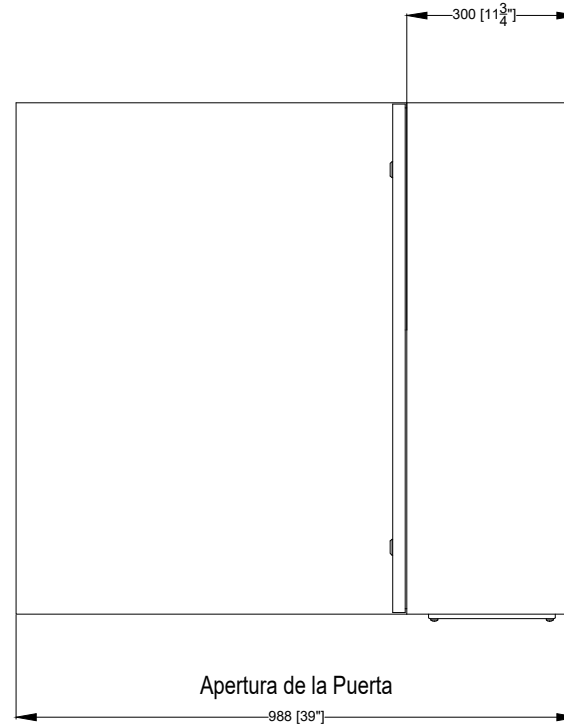
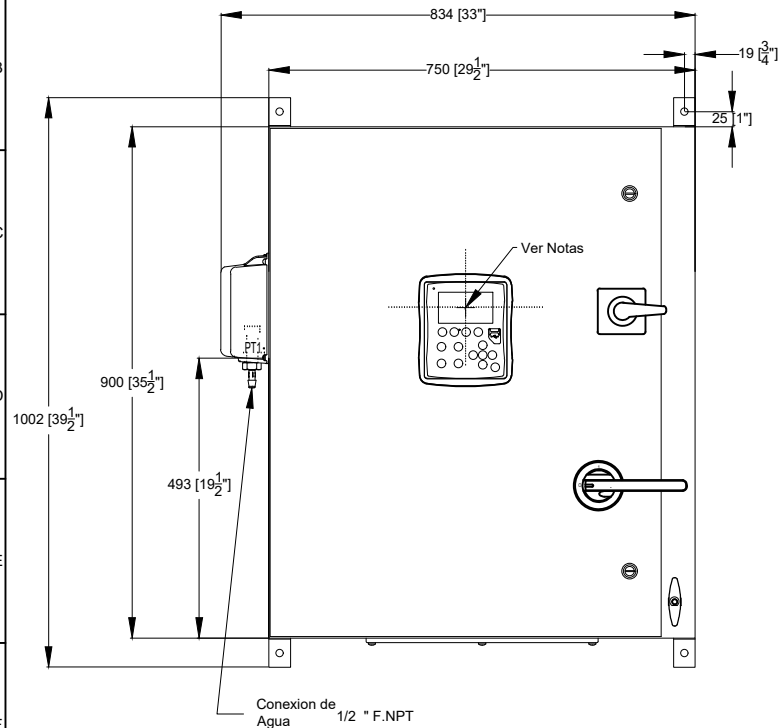
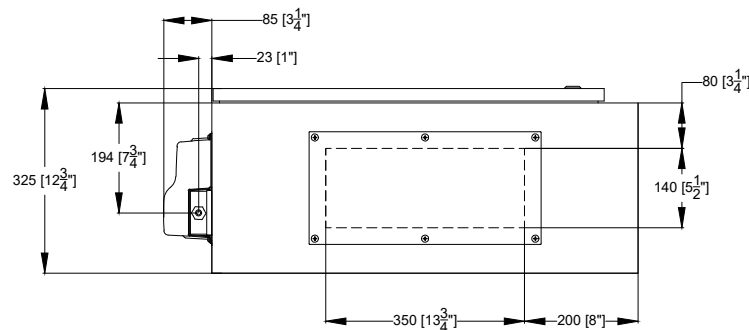


Tabla de Potencia

Voltaje	Min	Max
220 - 240	50 HP	100 HP
	30 kW	55 kW
380 - 400 - 415	75 HP	150 HP
	55 kW	110 kW



**Notas:**

- IP55 montaje.
- Todas las dimensión son en milímetros [pulgadas].
- Centro de la pantalla del ViZiTouch: desde la base 582 [23"].
- Pintura: textura rojo RAL 3002.
- Se recomienda pasar el cable por la placa inferior.
- Use solamente conexiones y conductores impermeables.
- Proteja el equipo contra residuos durante el taladrado.
- Basándose únicamente a título informativo.

El Fabricante se reserva el derecho de modificar este dibujo, sin previo aviso. Contacte el fabricante para los dibujos como se construyó.

