

Série GFx

Armoire de Contrôle pour pompe à incendie

Moteur électrique – Norme NFPA 20

Caractéristiques Générales

- Disposition interne permettant l'entrée et le raccordement de conducteurs du moteur de la puissance par le bas
- Interface opérateur ViZiTouch 2.1
- Enregistrement des pressions et des événements
- Affichage de la tension et du courant
- Bouton cycle d'essai manuel
- Manette de départ d'urgence
- Boutons poussoirs départ et arrêt
- Protecteur de rotor bloqué
- Indication de l'inversion des phases
- Terminaux pour départ à distance et départ par vanne de déluge
- Capteur de pression monté à l'extérieur
- Plaque passe fils amovible
- Contacts d'alarme à distance
- Sonnerie d'alarme

Modèles

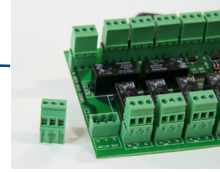
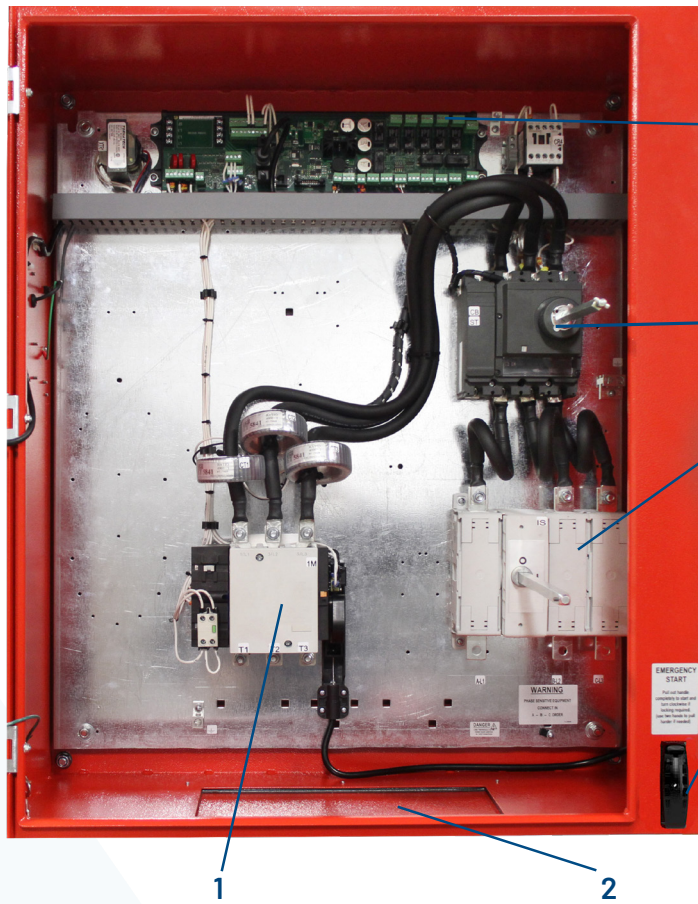
- Modèle GFA - Démarreur à pleine tension
- Modèle GFY - Démarreur étoile-triangle à transition ouverte
- Modèle GFW - Démarreur étoile-triangle à transition fermé



	Tornatech Europe SA Mont-Saint-Guibert, Belgique	Tornatech FZE Dubai, UAE
Indice de Protection	IP55	IP55
CE	Standard	Optionnelle
UK CA	Standard si la destination finale est le Royaume-Uni	N/A

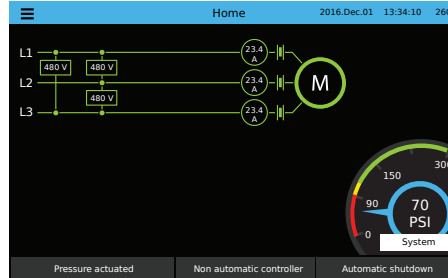
1. Contacteur moteur
2. Plaque passe fils amovible
3. Manette de départ d'urgence avec interrupteur de fin de course intégré
4. Sectionneur avec fusibles

5. Bornes des contacts d'alarmes amovibles
6. Capteur de pression monté à l'extérieur
7. Disjoncteur
8. Manette du disjoncteur
9. Manette du sectionneur





ACCUEIL



MENU ÉCRAN

- Accueil
- Alarme
- Configuration
- Historique
- Service
- Manuel
- Langues

CONFIGURATION

Pressure	PSI	Max. Pres.	300
PT1		Cut-out	150
		Cut-in	100
Periodic test	Monday	7	30
Week Test		5	
RUN TEST		Duration (min)	10
Auto. Shutdown (m)		Duration (min)	10
Date and time	2016.Dec.01	14:09:55	>
Advanced			>
User login			>

ÉVÈNEMENTS

Date	Time	Event
2016.12.01	14:28:52	Under Voltage: ACTIVE
2016.12.01	14:28:23	Under Voltage: INACTIVE
2016.12.01	14:28:09	Alarms Reset
2016.12.01	14:28:08	ACB in OFF or Tripped: INACTIVE
2016.12.01	14:12:06	Alternate is Tripped/Open: INACTIVE
2016.12.01	14:11:22	Pump On Demand: INACTIVE
2016.12.01	14:09:55	Control Voltage not Healthy: ACTIVE
2016.12.01	14:08:46	Generator: Started
2016.12.01	14:03:11	Motor: Started in Automatic
2016.12.01	14:03:03	Loss of Power: ACTIVE

CARACTÉRISTIQUES PRINCIPALES DU VIZITOUCH 2.1:

- Écran tactile en couleur de 7"
- Multilingue
- Logiciel pouvant être mis à jour localement
- Protégé par un mot de passe

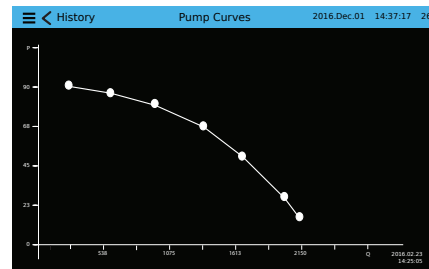
HISTORIQUE/STATISTIQUES

Category	Item	Value
First Service Statistics	From	
	Since	2016.12.01 14:28:09
	On Time	61-04-08-27
	Motor	
Motor	On Time	0-00-08-57
	Start Count	20
	Last Started On	2016.12.01 14:08:46
Pressure	Minimum	99.1 PSI

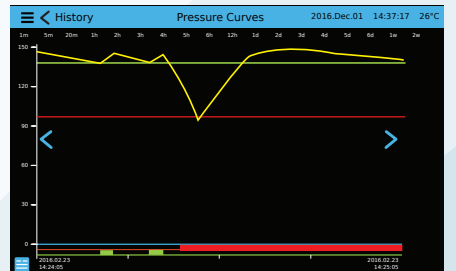
SERVICE

TORNATECH	Commissioning date	2016.12.01 14:28:52
The Americas +1 514 334-0523 +1 800 363-8448 (Toll Free)	Last service date	2016.12.01 14:28:52
Europe +32 (0) 10 84 40 01	Service interval	1 year
Middle East +971 (0)4 887 0635	Next service due	2016.12.01 14:28:52
Asia +65 6796 8314		
Complete service		>
Live view		>
Nameplate Information		>
Jockey pump cut-out	110	>
Jockey pump cut-in	130	>

COURBES DE POMPE



COURBES DE PRESSION



MODÈLE GFx / DIMENSIONS

TENSION	HP (kW)	MODÈLES	
		GFA - GFY	GFW
		Dimensions en mm	
220V - 240V	5 - 40 (4 - 22)	700 x 600 x 200	CONSULTER L'USINE
	50 - 100 (30 - 55)	900 x 750 x 300	
	125 - 200 (75 - 132)	1200 x 900 x 300	
380V - 400V - 415V	5 - 60 (4 - 45)	700 x 600 x 200	
	75 - 150 (55 - 110)	900 x 750 x 300	
	200 - 350 (132 - 250)	1200 x 900 x 300	

Comment commander: GFx - V/ kW/ Ph/ Hz/ Options

Ex: GFA - 400/ 37/ 3/ 50/ Options

AMÉRIQUE

Tornatech Inc.

Siège Social

Laval, Québec, Canada

Tel: + 1 514 334 0523

Sans frais: + 1 800 363 8448

EUROPE

Tornatech Europe SA

Mont-Saint-Guibert, Belgique

Tel: + 32 (0) 10 84 40 01

MOYENT-ORIENT

Tornatech FZE

Dubai, Émirats Arabes Unis

Tel: + 971 (0) 4 821 7555

ASIE

Tornatech Pte Ltd.

Singapour

Tel: + 65 6795 8114

Tel: + 65 6795 7823