

# Serie GFx

## Controladores de Bombas

### Contra Incendio a Motor Electrico - Norma NFPA 20



#### Características Estándares

- Distribución interna permitiendo la entrada de los conductores de la alimentación y las conexiones al motor por el fondo
- Operador Interfaz ViZiTouch 2.1
- Registro de presiones y eventos
- Monitoreo de voltajes y amperajes
- Botón para prueba de marcha
- Manija para arranque de emergencia
- Botones de arranque y paro
- Protector de rotor bloqueado
- Indicación de inversión de fases
- Provisión para arranque remoto/válvula de diluvio
- Transductor de presión montado al exterior con cubierta protectora
- Placa removible de entrada en el fondo
- Contactos de alarma para indicación remota
- Sonadora de alarma

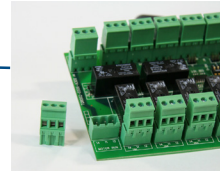
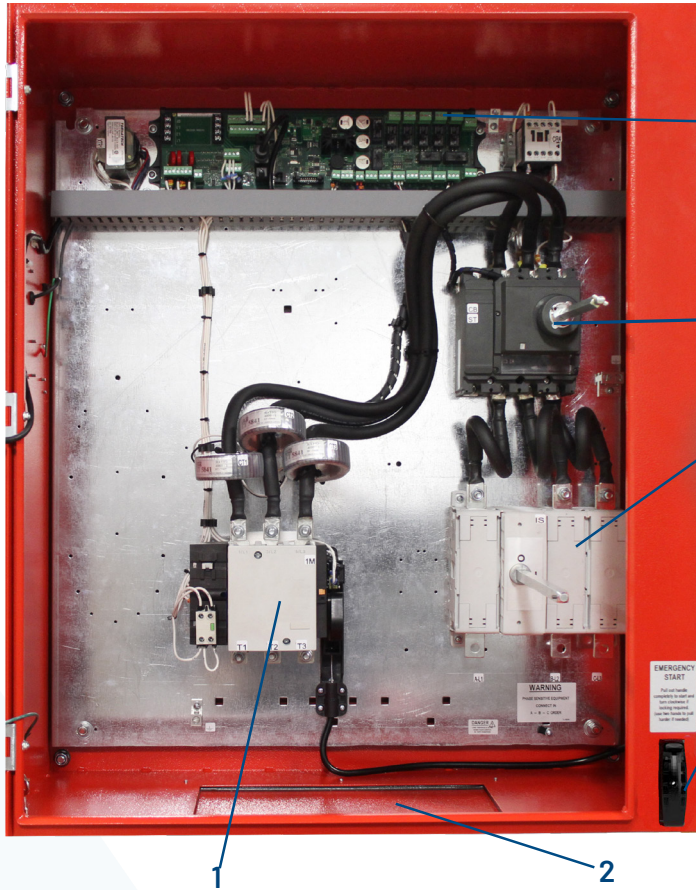
#### Modelos

- Modelo GFA - Tensión Plena
- Modelo GFY - Estrella Triangulo Trancision Abierta
- Modelo GFW - Estrella Triangulo Trancision Cerrado



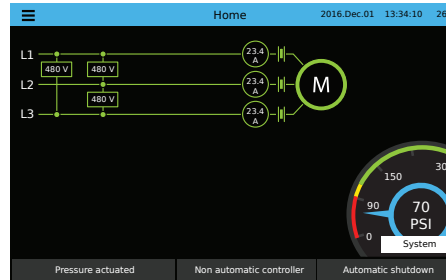
	Tornatech Europe SA Mont-Saint-Guibert, Bélgica	Tornatech FZE Dubai, UAE
Clasificación de la caja	IP55	IP55
	Standard	Opcional
	Estándar si el destino final es el Reino Unido	N/A

1. Contactor del motor
2. Placa removible
3. Mecanismo de arranque de emergencia de diseño exclusivo con interruptor limitante integrado
4. Interruptor de aislamiento
5. Contactos de alarmas remotas con terminales removibles
6. Transductor de presión montado al exterior con cubierta de protección
7. Disyuntor
8. Manija del interruptor de aislamiento
9. Manija del disyuntor





## PÁGINA PRINCIPAL



## MENÚ EN PANTALLA

- Página Principal
- Alarmas
- Configuración
- Historia
- Servicio
- Manual
- Idiomas

## CONFIGURACIÓN

Pressure	PSI	Max. Pres.	300
PT1		Cut-out	150
		Cut-in	100
Periodic test	Monday	7	30
Week Test		5	
RUN TEST		Duration (min)	10
Auto. Shutdown (m)		Duration (min)	10
Date and time	2016.Dec.01	14:09:55	>
Advanced			>
User login			>

## EVENTOS

Date	Time	Event
2016.12.01	14:28:52	Under Voltage: ACTIVE
2016.12.01	14:28:23	Under Voltage: INACTIVE
2016.12.01	14:28:09	Alarms Reset
2016.12.01	14:28:08	ACB in OFF or Tripped: INACTIVE
2016.12.01	14:12:06	Alternate is Tripped/Open: INACTIVE
2016.12.01	14:11:22	Pump On Demand: INACTIVE
2016.12.01	14:09:55	Control Voltage not Healthy: ACTIVE
2016.12.01	14:08:46	Generator: Started
2016.12.01	14:03:11	Motor: Started in Automatic
2016.12.01	14:03:03	Loss of Power: ACTIVE

## LAS CARACTERÍSTICAS IMPORTANTES DEL OPERADOR INTERFAZ VIZITOUCH 2.1 INCLUYEN:

- Operaciones sobre pantalla táctil a colores de 7" con gráficos intuitivos
- Memoria expandible
- Multilingüe
- Software actualizable
- Protegido por contraseña

## HISTORIA / ESTADÍSTICAS

Category	From	To	Value
First Service Statistics	Since	2016.12.01	14:28:09
On Time			61-04-08-27
Motor	On Time		0-00-08-57
Start Count			20
Last Started On		2016.12.01	14:08:46
Pressure	Minimum		99.1 PSI

## SERVICIO

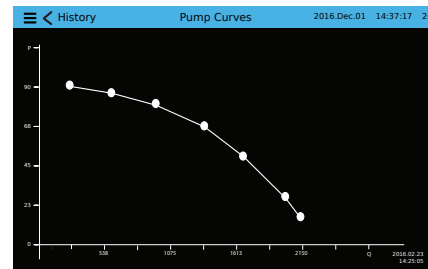
**TORNATECH**

The Americas: +1 514 334-0523, +1 800 363-8448 (Toll Free)  
 Europe: +32 (0) 10 84 40 01  
 Middle East: +971 (0) 4 887 0615  
 Asia: +65 6796 8314

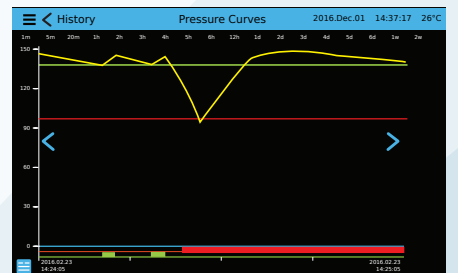
Commissioning date: 2016.12.01 14:28:52  
 Last service date: 2016.12.01 14:28:52  
 Service interval: 1 year  
 Next service due: 2016.12.01 14:28:52

Jockey pump cut-out: 110  
 Jockey pump cut-in: 130

## CURVAS DE LA BOMBA



## CURVAS DE PRESIÓN



## MODELO GFx / DIMENSIONES

VOLTAJE	HP (kW)	MODELOS	
		GFA - GFY	GFW
		Dimensiones en mm	
220V - 240V	5 - 40 (4 - 22)	700 x 600 x 200	Consultar fábrica
	50 - 100 (30 - 55)	900 x 750 x 300	
	125 - 200 (75 - 132)	200 x 900 x 300	
380V - 400V - 415V	5 - 60 (4 - 45)	700 x 600 x 200	
	75 - 150 (55 - 110)	900 x 750 x 300	
	200 - 350 (132 - 250)	1200 x 900 x 300	

**CÓMO ORDENAR:** GFx - V / HP / Fases / Hz/ Opciones

Ej.: GFA - 208 / 30 / 3 / 60/ Opciones

### AMÉRICA

Tornatech Inc.  
Oficina Principal  
Laval, Quebec, Canadá  
Tel: + 1 514 334 0523  
Llama gratis: + 1 800 363 8448

### EUROPA

Tornatech Europe SA  
Mont-Saint-Guibert, Bélgica  
Tel: + 32 (0) 10 84 40 01

### MEDIO ORIENTE

Tornatech FZE  
Dubai, Emiratos Arabes Unidos  
Tel: + 971 (0) 4 821 7555

### ASIA

Tornatech Pte Ltd.  
Singapur  
Tel: + 65 6795 8114  
Tel: + 65 6795 7823