

# Série GPx

## Contrôleurs de pompes à incendie entraînée par moteur électrique

### Caractéristiques Générales

- Interface opérateur ViZiTouch 2.1
- Enregistrement des pressions et des événements
- Affichage de la tension et du courant
- Manette commune pour le maintien du sectionneur d'isolement et du disjoncteur
- Protecteur de surtension
- Oeillets de levage
- Bouton cycle d'essai manuel par activation d'une électrovanne
- Disponible avec Inverseur de puissance automatique
- Manette de départ d'urgence
- Boutons poussoir départ et arrêt
- Protecteur de rotor bloqué
- Indication de l'inversion des phases
- Terminaux pour départ à distance et départ par vanne de déluge
- Capteur de pression et électrovanne d'essai montés à l'extérieur
- Plaque passe fils amovible
- Sonnerie d'alarme
- Contact d'alarme à distance
- Disponible avec voltage à pleine tension ou partiel



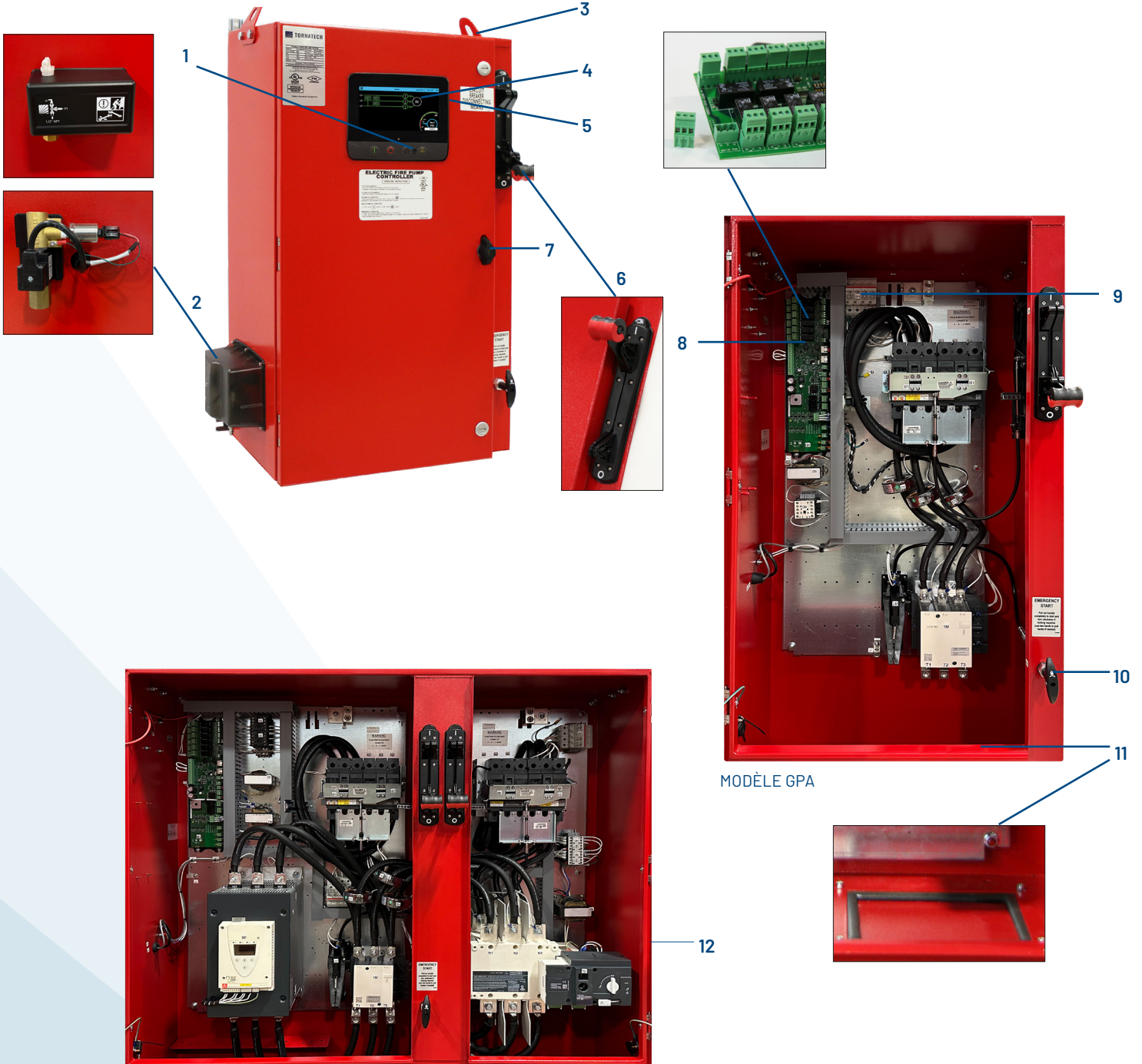
### Modèles:

- GPA - Démarreur à pleine tension
- GPY - Démarreur étoile-triangle à transition ouverte
- GPP - Démarreur à tension réduite Enroulements partiels
- GPR - Démarreur à tension réduite Autotransformateur
- GPW - Démarreur étoile-triangle à transition fermée
- GPS - Démarreur électronique à accélération et décélération contrôlées

	Tornatech Inc Laval, Canada	Tornatech Europe SA Mont-Saint-Guibert, Belgium	Tornatech FZE Dubai, UAE
<b>Indice de Protection</b>	NEMA 2	IP55	NEMA 2
<b>CE</b>	Optionnelle	Standard	Optionnelle
<b>SEISMIC COMPLIANT</b>	Optionnelle	Optionnelle	Optionnelle



1. Sonnerie d'alarme
2. Capteur de pression et électrovanne d'essai montés à l'extérieur
3. Oeillet de levage
4. Interface opérateur ViZiTouch 2.1
5. Connecteur USB latéral
6. Manette commune spécialement conçu
7. Fermeture à clé
8. Bornes des contacts d'alarme amovibles
9. Protecteur de surtension
10. Manette de départ d'urgence avec interrupteur de fin de course intégré
11. Plaque passe fils amovible
12. Commutateur de transfert de puissance automatique



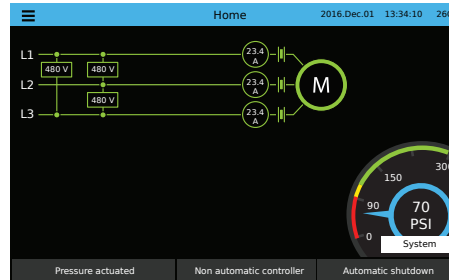
MODÈLE GPS + GPU

MODÈLE GPA

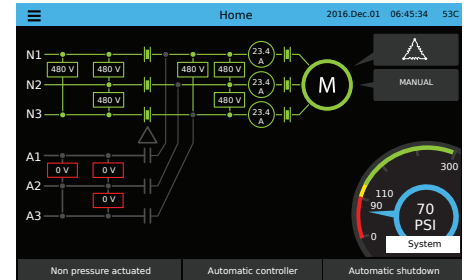


## ACCUEIL

### Pompe anti incendie électrique



## Pompe anti incendie électrique avec Inverseur de puissance automatique



## MENU ÉCRAN

- Accueil
- Alarme
- Configuration
- Historique
- Service
- Manuel
- Langues

## CONFIGURATION

## ÉVÉNEMENTS

Date	Time	Event
2016.12.01	14:28:52	Under Voltage: ACTIVE
2016.12.01	14:28:23	Under Voltage: INACTIVE
2016.12.01	14:28:09	Alarms Reset
2016.12.01	14:28:08	ACB in OFF or Tripped: INACTIVE
2016.12.01	14:12:06	Alternate is Tripped/Open: INACTIVE
2016.12.01	14:11:22	Pump On Demand: INACTIVE
2016.12.01	14:09:55	Control Voltage not Healthy: ACTIVE
2016.12.01	14:08:46	Generator: Started
2016.12.01	14:03:11	Motor: Started in Automatic
2016.12.01	14:03:03	Loss of Power: ACTIVE

## CARACTÉRISTIQUES PRINCIPALES DU VIZITOUCH 2.1:

- Écran tactile en couleur de 7"
- Multilingue
- Logiciel pouvant être mis à jour localement
- Protégé par un mot de passe

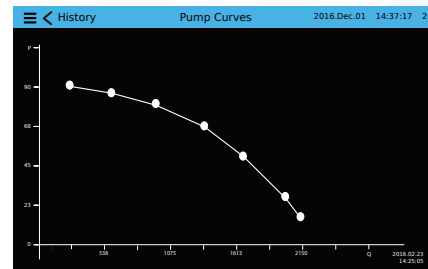
## HISTORIQUE/STATISTIQUES

Category	From	To	Value
Motor	Since	2016.12.01	14:28:09
Motor	On Time		61-04-08-27
Motor	On Time		0-00-08-57
Motor	Start Count		20
Motor	Last Started On	2016.12.01	14:08:46
Pressure	Minimum		99.1 PSI

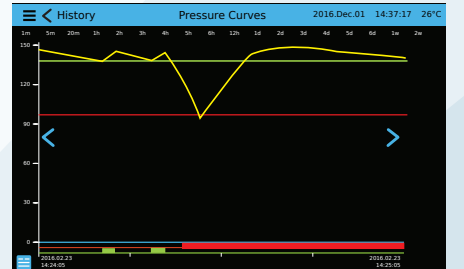
## SERVICE

Commissioning date	2016.12.01	14:28:52
Last service date	2016.12.01	14:28:52
Service interval	1 year	
Next service due	2016.12.01	14:28:52

## COURBES DE POMPE



## COURBES DE PRESSION



## SÉRIE GPX / VOLTAGE / HP / RÉSISTANCE AU COURT-CIRCUIT / CERTIFICATION SEISMIC

Modèle	Voltage	HP	Résistance au court-circuit
GPA GPA+GPU	200V - 208V	5-150	100kA
		200	50kA
GPP GPP+GPU	220V - 240V	5-200	100kA
		250	50kA
GPP GPP+GPU	380V - 416V	5-300	100kA
		350-450	50kA
GPY GPY+GPU	440V - 480V	5-400	100kA
		450	
		500	50kA
	575V - 600V	5-500	
GPR GPR+GPU	200V - 208V	5-150	100kA
		200	50kA
GPR GPR+GPU	220V - 240V	5-200	100kA
		250	50kA
GPW GPW+GPU	380V - 416V	5-300	100kA
		350-450	50kA
GPW GPW+GPU	440V - 480V	5-400	100kA
		450	
		500	50kA
	575V - 600V	5-500	

Modèle	Voltage	HP	Résistance au court-circuit
	200V - 208V	5-100	100kA
		150	
		200	50kA
	220V - 240V	5-150	100kA
		200	
		250	50kA
GPS GPS+GPU	380V - 416V	5-250	100kA
		300	
		350-450	50kA
	440V - 480V	5-300	100kA
		350	
		400	
		450	
		500	50kA
575V - 600V	5-400		
		450	
		500	

**COMMENT COMMANDER:** GPx - V / HP / Ph / Hz / Options

Ex.: GPA - 208 / 30 / 3 / 60 / Options

### AMÉRIQUE

Tornatech Inc.

Siège Social

Laval, Québec, Canada

Tel: + 1 514 334 0523

Sans frais: + 1 800 363 8448

### EUROPE

Tornatech Europe SA

Mont-Saint-Guibert, Belgique

Tel: + 32 (0) 10 84 40 01

### MOYENT-ORIENT

Tornatech FZE

Dubai, Émirats Arabes Unis

Tel: + 971 (0) 4 821 7555

### ASIE

Tornatech Pte Ltd.

Singapour

Tel: + 65 6795 8114

Tel: + 65 6795 7823