

# Contrôleur de Pompe D'appoint

Plein Service / 3 Phases

## Modèle: JFA

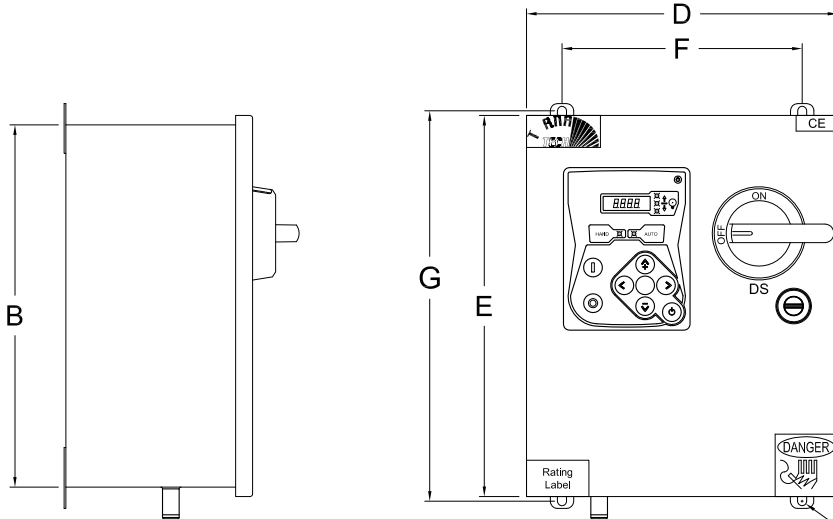
PER QUOTE DRAWING No.



REV.	DESCRIPTION	DD/MM/YY
0	First Issue	08/01/16
1	Revised logo	18/06/18
2	Dimension Revision	02/06/23

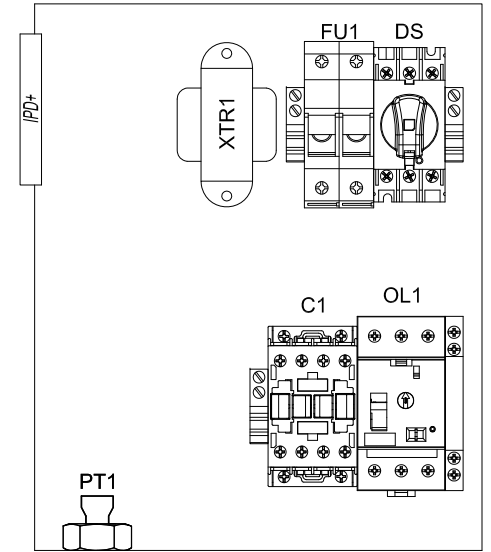
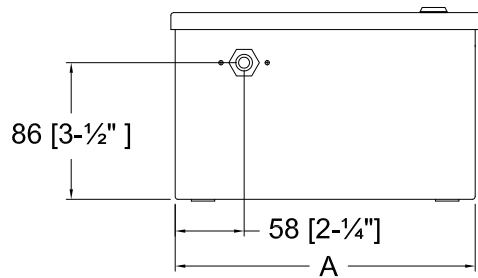
Drawing No:  
**JFA-DI500/F**

### Dimensions



Ø9[3/8"] x4

Connexion d'Eau 1/2" NPT



Agencement Interne Standard

Dimensions*					Dimension du boîtier A X B X C	Dimension de la porte D X E	Dimension d'Ancrage F X G
Puissance Maximale du Moteur							
200-208V	220-240V	380-416V	440-480V	575-600V	305X305X159	321X321	254X324
7.5kW	7.5kW	11kW	15kW	18.5kW	406X406X191	419X419	356X426
15kW	22kW	30kW	45kW	45kW			

#### Notes:

- IP Standard: IP 55
- Peinture Stándar: Texture Rouge RAL 3002.
- Toute les dimensions sont en millimètres [pouces].
- Utiliser seulement des conduits et connecteurs étanche à l'eau.
- Protéger les équipements des copeaux de métal.
- L'ouverture de la porte est égale à la largeur de la porte.

Dessin pour information seulement.

Le manufacturier se réserve le droit d'apporter des changements sans préavis.

Contactez le manufacturier pour des schémas tel que construit.

\*Les dimensions peuvent changer dépendamment des options requises.

Contactez le manufacturier pour les dimensions exactes.

