

# Controlador de Bomba de Ajuste

Arranque directo / 3 Fases

## Modelo: JFA

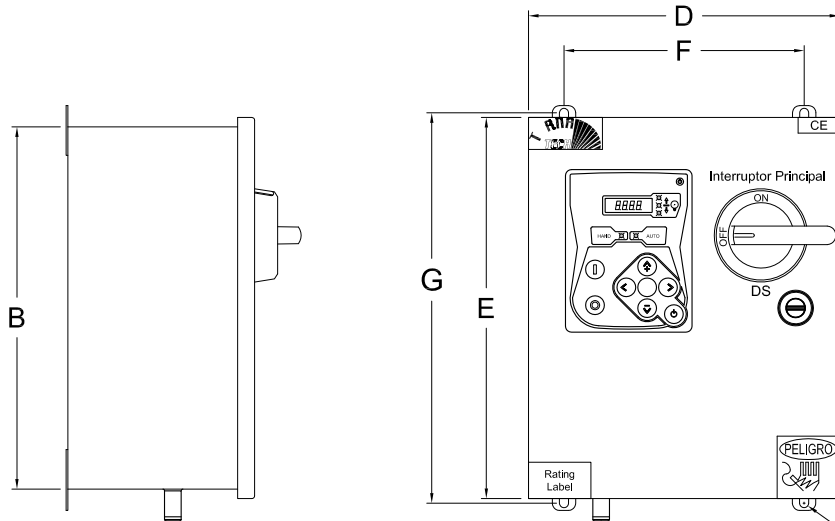
PER QUOTE DRAWING No.



REV.	DESCRIPTION	DD/MM/YY
0	First Issue	08/01/16
1	Revised logo	18/06/18
2	Dimension Revision	02/06/23

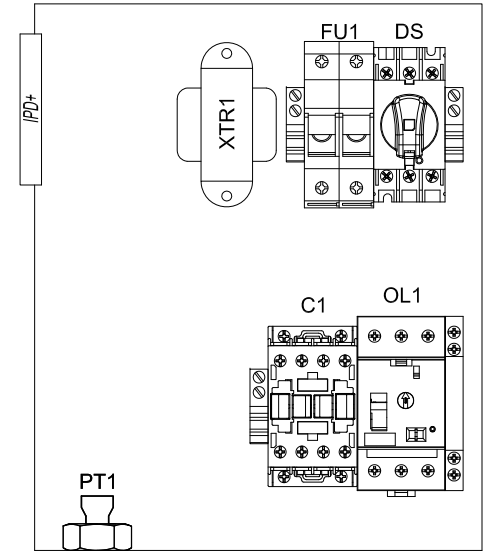
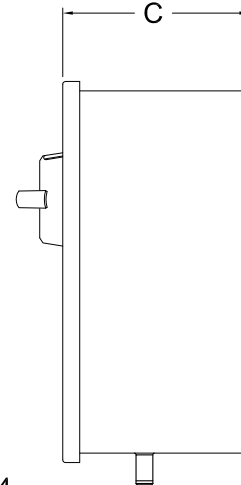
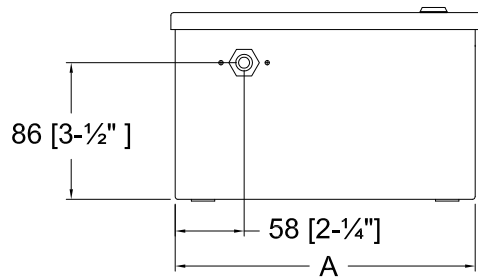
Drawing No:  
**JFA-DI500/S**

### Dimensión



Ø9<sup>3/8</sup>" x4

Conexión de Agua 1/2 " NPT



Disposición Interna Estándar

Dimensión*							
Potencia Máxima del Motor							
					Dim. Gabinete	Dim. de la Puerta	Dim. Anclaje
200-208V	220-240V	380-416V	440-480V	575-600V	A X B X C	D X E	F X G
7.5kW	7.5kW	11kW	15kW	18.5kW	305X305X159	321X321	254X324
15kW	22kW	30kW	45kW	45kW	406X406X191	419X419	356X426

#### Notas:

- Estándar IP: IP 55
- Color Estándar: Rojo RAL 3002.
- Todas las dim. son en milímetros [Pulgadas]
- Use solamente conexiones y conductores impermeables.
- Proteja el equipo contra residuos durante el taladrado.
- La apertura de la puerta es equivalente a su ancho.

Dibujo a título informativo únicamente.

El Fabricante se reserva el derecho de modificar este dibujo, sin previo aviso.

Contacte el fabricante para el dibujo como se construyó.

\*El tamaño puede variar dependiendo de las opciones requeridas. Póngase en contacto con el fabricante para obtener las dimensiones exactas.

