



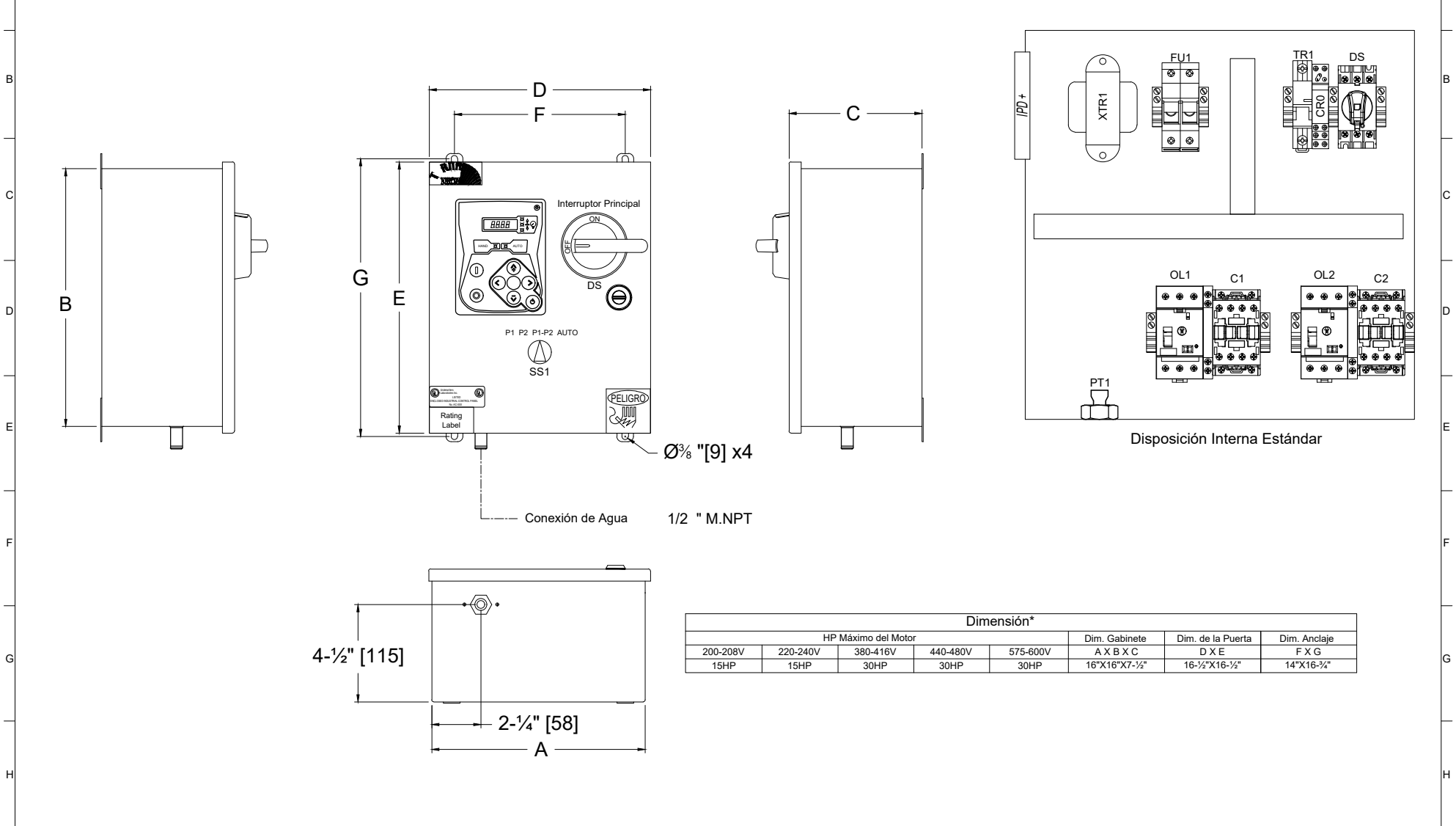
Controlador de Bomba de Ajuste Duplex

Aranque Directo / 3 Fases

Modelo: JPD

Dimensión

PER QUOTE DRAWING No.		 NYC Dpt of Building Approved	
REV	DESCRIPTION		
8	Sensing line connection changed	25/03/20	Drawing No. JPD-DI500/S
9	UL logo updated CSA logo removed	14/07/20	
10	Removed Seismic logo (optional)	18/05/22	



Ø 3/8" [9] x 4

Conexión de Agua 1/2" M.NPT

Disposición Interna Estándar

Dimensión*					Dim. Gabinete	Dim. de la Puerta	Dim. Anclaje
HP Máximo del Motor					A X B X C	D X E	F X G
200-208V	220-240V	380-416V	440-480V	575-600V	16"X16"X7-1/2"	16-1/2"X16-1/2"	14"X16-3/4"
15HP	15HP	30HP	30HP	30HP			

- Notas:**
- Estándar NEMA: NEMA 2
 - Color Estándar: Rojo RAL 3002.
 - Todas las dim. son en pulgadas [Milímetros]
 - Use solamente conexiones y conductores impermeables.
 - Proteja el equipo contra residuos durante el taladrado.
 - La apertura de la puerta es equivalente a su ancho.

Dibujo a título informativo únicamente.
 El Fabricante se reserva el derecho de modificar este dibujo, sin previo aviso.
 Contacte el fabricante para el dibujo como se construyó.
 *El tamaño puede variar dependiendo de las opciones requeridas. Póngase en contacto con el fabricante para obtener las dimensiones exactas.

