



TORNATECH

Projet: _____

Client: _____

Ingénieur: _____

Manufacturier de pompe: _____

Documents Techniques
pour Approbation

Modèle JPLT-B

Démarrateur à pleine tension
Contrôleurs de pompes d'appoint

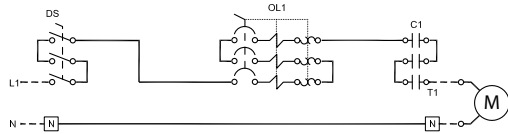
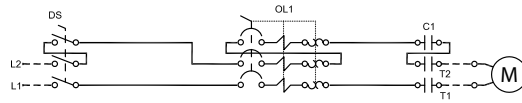
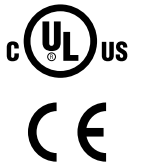
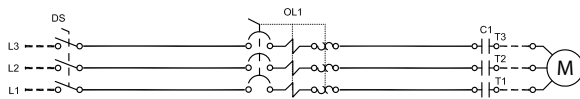
Contenu:

Données techniques
Dimensions
Schéma de câblage
Connexions annexe

Note: Les dessins inclus sont selon notre offre standard.
Les dessins peuvent différer de ce qui est fourni.



Février 2026

Sélectionner la tension d'entrée
110-120V/1Phase

200-240V/1Phase

200-600V/3Phase


Sélectionnez la tension et la puissance nominale

Tension	Sélectionner tension	HP	Sélectionner HP	kW	Sélectionner kW
120V/1ph/60Hz ¹		0.25		0.25	
200V/1ph/60Hz ²		0.33		0.37	
208V/1ph/60Hz ²		0.5		0.4	
220V/1ph/50-60Hz ²		0.75		0.55	
230V/1ph/50-60Hz ²		1		0.75	
240V/1ph/50-60Hz ²		1.5		1.1	
200V/3ph/50-60Hz ³		2		1.5	
208V/3ph/50-60Hz ³		3		2.2	
220V/3ph/50-60Hz ⁴		4		3	
230V/3ph/50-60Hz ⁴		5		3.7	
240V/3ph/50-60Hz ⁴		7.5		4	
380V/3ph/50-60Hz ⁵		10		5.5	
400V/3ph/50-60Hz ⁵		15		7.5	
415V/3ph/50-60Hz ⁵		20		11	
440V/3ph/60Hz ⁶		25		15	
460V/3ph/60Hz ⁶				18.5	
480V/3ph/60Hz ⁶					
575V/3ph/60Hz ⁷					
600V/3ph/60Hz ⁷					

- Remarques: ¹ La puissance maximale est de 5HP/3.7kW.
² La puissance maximale est de 10HP/7.5kW.
³ La puissance maximale est de 7.5HP/5.5kW.
⁴ La puissance maximale est de 10HP/7.5kW.
⁵ La puissance maximale est de 15HP/11kW.
⁶ La puissance maximale est de 20HP/15kW.
⁷ La puissance maximale est de 25HP/18.5kW.

Normes, Homologations et Certifications	Underwriters Laboratory (UL)	UL508A - Industrial Pump Controllers	
	Marquage CE	Diverses directives et normes EN, IEC & CEE	
Boîtier	Degrés de protection: Standard: NEMA 2 / IP55 Optionnel: NEMA 12 NEMA 4X-304 acier inox. peint / IP66 NEMA 3 NEMA 4X-304 acier inox. fini brossé / IP66 NEMA 3R NEMA 4X-316 acier inox. peint / IP66 NEMA 4 / IP65 NEMA 4X-316 acier inox. fini brossé / IP66		
	Accessoires • Œillets de levage (x4)	Spécifications de la peinture • Rouge RAL3002 • Peinture en poudre • Fini texturé brillant	

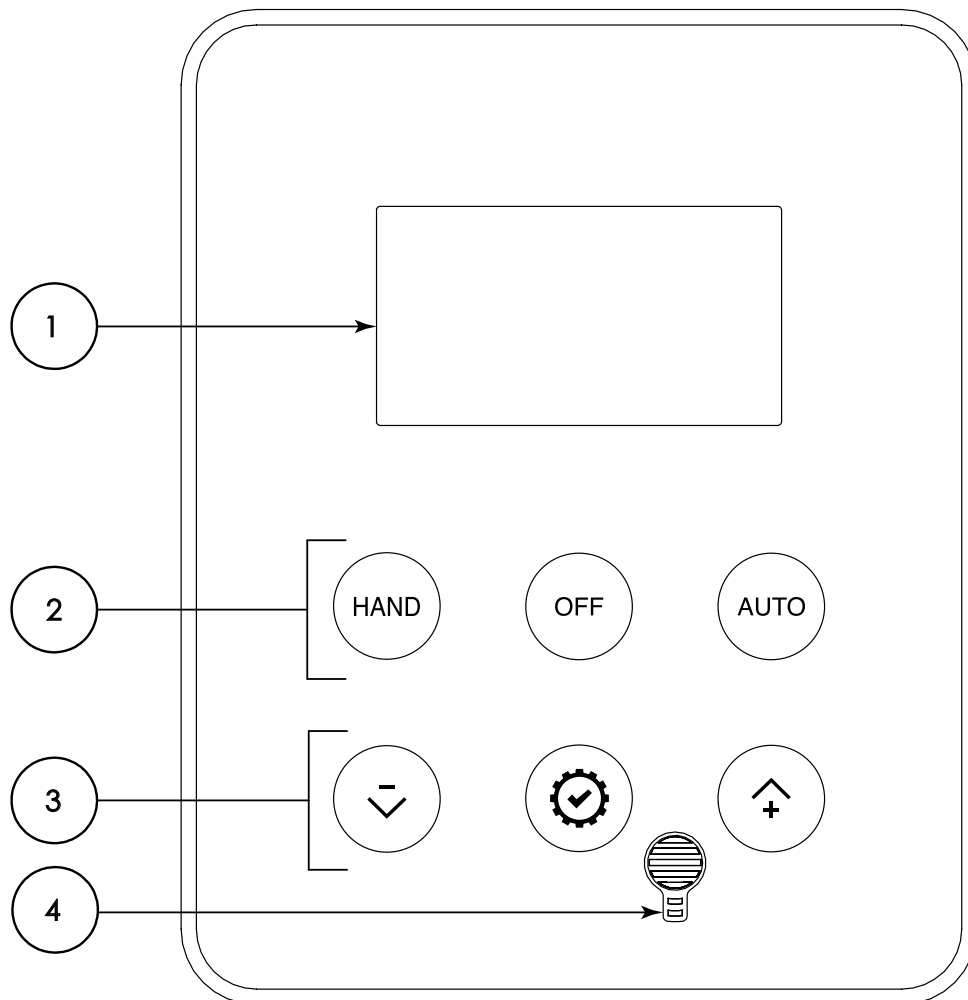
Démarrateur sans fusibles	<ul style="list-style-type: none"> • Interrupteur principal – cadenassable – poignée de type rotative – entrebarré avec la porte • Protecteur de moteur thermo-magnétique • Contacteur 		
Circuit de contrôle	<ul style="list-style-type: none"> • 24V.AC 		
Interface operateur ViZiLT	<ul style="list-style-type: none"> • Affichage numérique alphanumérique à haute luminosité • Boutons-poussoirs Manuel-Hors-Auto • Boutons-poussoirs de navigation menu 		
Détection de la Pression	<ul style="list-style-type: none"> • Transmetteur de pression pour eau douce 316 acier inox. • Nominale pour une pression entre 0-600psi • Raccord de ligne de pression de ½" Male NPT en cuivre 		
Indications Visuelles	<ul style="list-style-type: none"> • Position du sélecteur Manuel-Hors-Auto • Pression du système • Pression départ et arrêt • Départ manuel • Départ Automatique • Mode Automatique • Surcharge moteur (survenue) • Compteur de départs • Totalisateur de temps de marche (heures / sans remise à zéro) 		
Minuterics	<ul style="list-style-type: none"> • Minuterics de marche minimale • Minuterics délais au départ • Décompte visuelle 		
Compteurs	<ul style="list-style-type: none"> • Compteur de departs • Totalisateur de temps de marche (heures / sans remise à zéro) 		
Operateurs	<ul style="list-style-type: none"> • Poignée sectionneur • Bouton poussoir Manuel-Hors-Auto • Bouton poussoir navigation du Menu 		
Opération	Départ Automatique	Départ sur détection d'une chute de pression	
	Départ Manuel	Bouton poussoir Départ	
	Arrêt	Bouton poussoir Arrêt	
	Minuterics	Ajustables et décompte visuelle	<ul style="list-style-type: none"> • Minuterics de marche minimale • Minuterics délais au départ
Alarme Sonore	Sonnerie d'alarme - 85dB à 3 mètres (10 pieds)		

A5	Contacte d'alarme Moteur en Marche
A6	Contacte d'alarme Perte de Tension
A7	Contacte d'alarme Surcharge ou Court-Circuit
D11D	Capteur de pression 0-600psi avec connexion 1/2" MNPT en acier inoxydable 316
D13A	Capteur de pression monté à l'extérieure
D19	Chaufferette anti-condensation avec thermostat
D20	Chaufferette anti-condensation avec hygostat
D21	Tropicalisation
D22	Voyant lumineux et contacte d'alarme pour inversion / perte de(s) phases
D23	Voyant lumineux et contacte d'alarme pour tension de contrôle présente
D24	Voyant lumineux et contacte d'alarme pour default pompe via relais de courant
D25	Séquence de contrôle pour Zone du Bas
D26	Séquence de contrôle pour Zone du Milieu
D27	Séquence de contrôle pour Zone du Haut
D28	Contact d'alarme pour contrôleur en AUTO
D29	Contact d'alarme pour contrôleur pas en AUTO
D30	Circuit de chauffe moteur

L01	Autre langue et en anglais (bilingue)
L02	Français
L03	Espagnol
L04	Allemand
L05	Italien
L06	Polonais
L07	Roumain
L08	Hongrois
L09	Slovaque
L10	Croate
L11	Tchèque
L12	Portugais
L13	Néerlandais
L15	Turc
L16	Suédois
L21	Danois
L28	Finlandais
L29	Norvégien

Note : Pour les options linguistiques, voir la langue de la page de documentation.

Interface Opérateur ViZiLT



- 1 - Affichage numérique alphanumérique à haute luminosité
- 2 - Boutons-poussoirs MANUEL-HORS-AUTO
- 3 - Boutons-poussoirs de navigation MENU
- 4 - Alarme sonore



© Tornatech, Inc. Not for construction.
Subject to change without notice.

	BY	DD/MM/YY
DRAWN BY	ACD	26/11/25
FINAL APPROVAL	FC	26/11/25

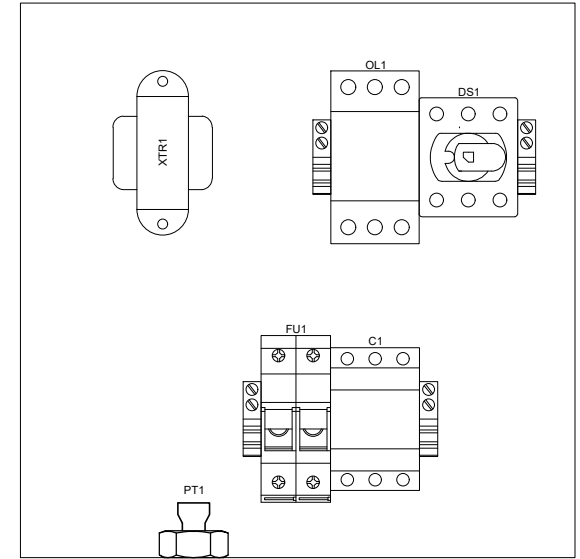
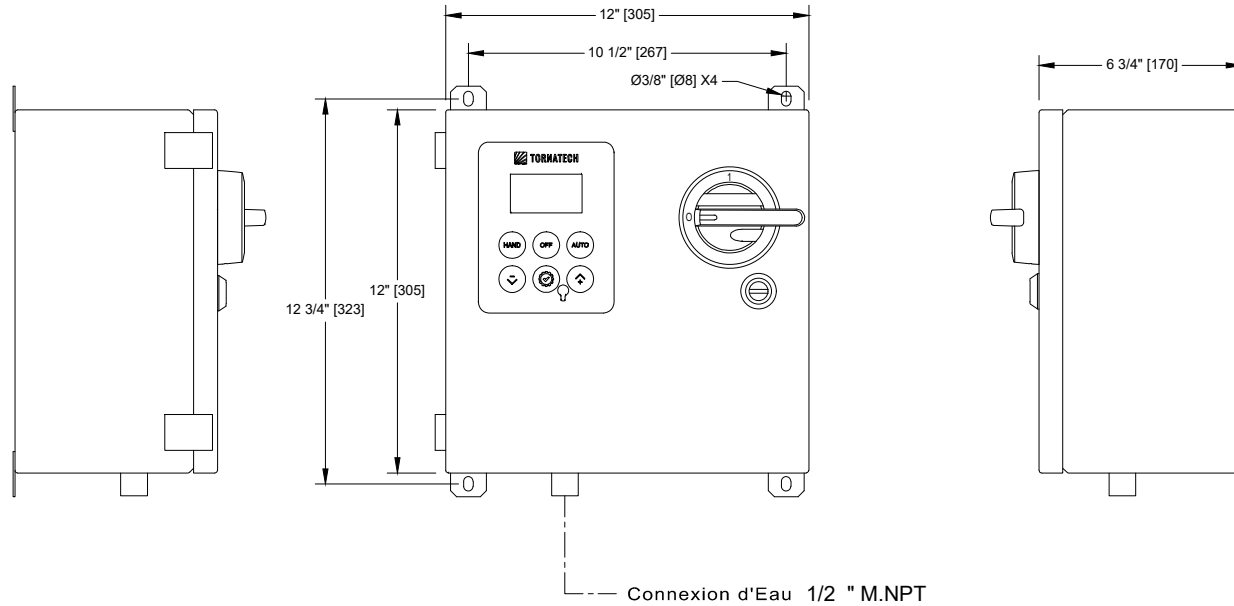
CONTROLEUR DE POMPE D'APPOINT

MODÈLE: JPLTB

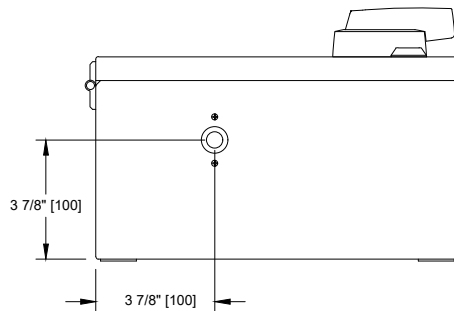
CONSTRUIT SELON LA DERNIÈRE ÉDITION DU STANDARD UL 508A



DRAWING NUMBER
JPLTB-DI001/F
DWG REV. 0
SHEET 1 OF 1



Agencement Interne Standard



Tension / Table des Puissances	
Tension	Max HP
1 Phase	
110 - 120	2
200 - 208	5
220 - 240	5
3 Phases	
200 - 208	7.5
220 - 240	10
380 - 400 - 415	15
440 - 480	20
600	25

Tension / Table des Puissances	
Tension	Max KW
1 Phase	
110 - 120	1.1
200 - 208	3
220 - 240	3
3 Phases	
200 - 208	5.5
220 - 240	7.5
380 - 400 - 415	15
440 - 480	18.5
600	22

Notes:

- Standard: Type 2 (IP55)
- Peinture Stándar: Texture Rouge RAL 3002.
- Toute les dimensions sont en pouces [millimètres].
- Utiliser seulement des conduits et connecteurs étanche à l'eau.
- Protéger les équipements des copeaux de métal.
- L'ouverture de la porte est égale à la largeur de la porte.

Dessin pour information seulement.

Le manufacturier se réserve le droit d'apporter des changements sans préavis.

Contactez le manufacturier pour des schémas tel que construit.

*Les dimensions peuvent changer dépendamment des options requises.

Contactez le manufacturier pour les dimensions exactes.



© Tornatech, Inc. Not for construction.
Subject to change without notice.

BY		DD/MM/YY
DRAWN BY	ACD	26/11/25
FINAL APPROVAL	FC	26/11/25

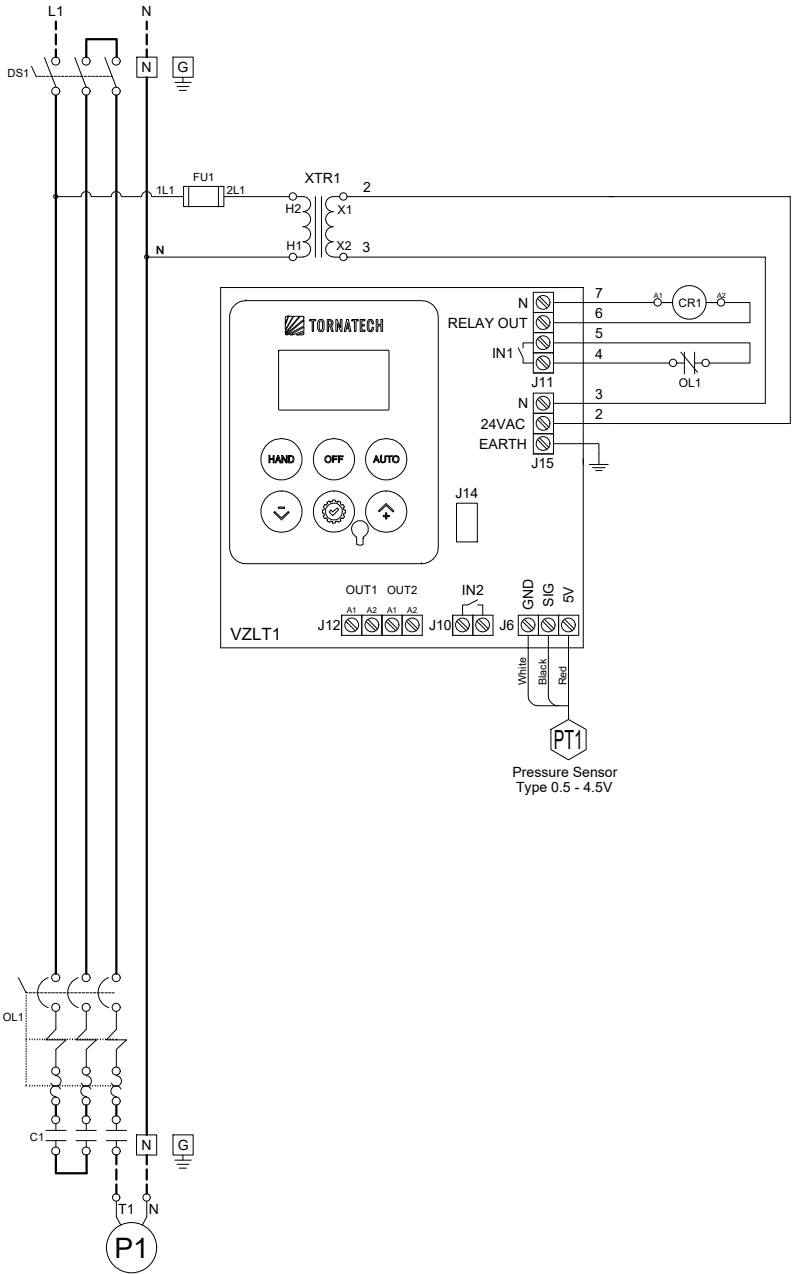
CONTROLEUR DE POMPE D'APPOINT PLEIN SERVICE / 1 PHASE

MODÈLE: JPLTB

CONSTRUIT SELON LA DERNIÈRE ÉDITION DU STANDARD UL 508A



DRAWING NUMBER
JPLTB-WS001/F
DWG REV. 0
SHEET 1 OF 1





© Tornatech, Inc. Not for construction.
Subject to change without notice.

	BY	DD/MM/YY
DRAWN BY	ACD	26/11/25
FINAL APPROVAL	FC	26/11/25

CONTROLEUR DE POMPE D'APPOINT PLEIN SERVICE / 1 PHASE

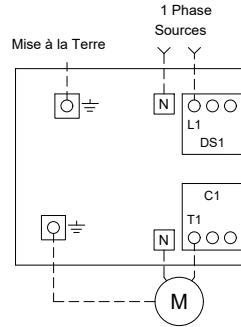
MODÈLE: JPLTB

CONSTRUIT SELON LA DERNIÈRE ÉDITION DU STANDARD UL 508A



DRAWING NUMBER
JPLTB-TD001/F
DWG REV. 0
SHEET 1 OF 1

Connexion de l'Alimentation et du Moteur



Terminaux d'Alimentation (L1,L2,GND)			
HP et KW Maximal du Moteur	Dimension des Câbles, Cuivre Seulement	Couple de Serrage	Dimension Câbles de Mise à la Terre, Cuivre seulement
110-120V			
2HP 1.1KW	#14 AWG - #8 AWG 2.5 mm ² - 10 mm ²	2.5 Nm	#14 AWG - #2 AWG 2.5 mm ² - 35 mm ²

Terminaux du moteur (T1,T2,GND)			
HP et KW Maximal du Moteur	Dimension des Câbles, Cuivre Seulement	Couple de Serrage	Dimension Câbles de Mise à la Terre, Cuivre seulement
110-120V			
0.5HP 0.37KW	#14 AWG - #10 AWG 2.5 mm ² - 6 mm ²	1.7 Nm	#14 AWG - #2 AWG 2.5 mm ² - 35 mm ²
2HP 1.1KW	#14 AWG - #8 AWG 2.5 mm ² - 10 mm ²	2.5 Nm	#12 AWG - #2 AWG 4 mm ² - 35 mm ²