

Modèle MPA

Démarreur de moteur électrique moyenne tension pour pompe anti-incendie

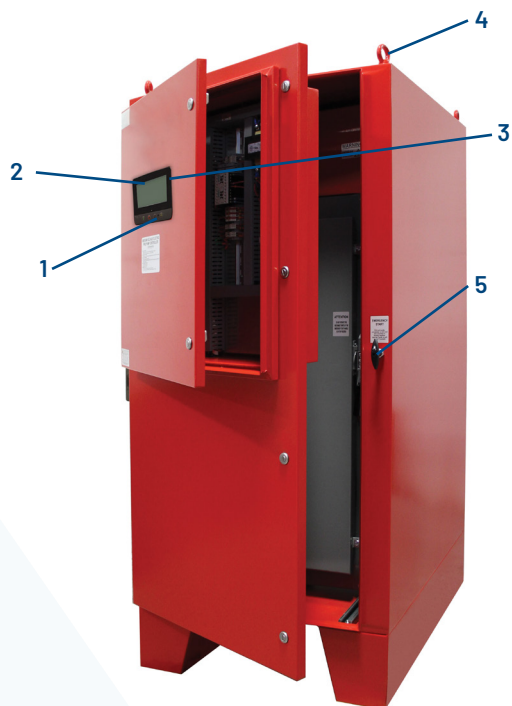
Caractéristiques Générales

- Interface opérateur ViZiTouch 2.1
- Coffret NEMA 2
- Enregistrement des pressions et des événements
- Affichage de la tension et du courant
- Kit de rechange de fusibles moyenne tension
- Oeillets de levage
- Bouton cycle d'essai manuel par activation d'une électrovanne
- Manette de départ d'urgence
- Boutons poussoirs départ et arrêt
- Protecteur de rotor bloqué
- Indication de l'inversion des phases
- Terminaux pour départ à distance et départ par vanne de déluge
- Capteur de pression et électrovanne d'essai montés à l'extérieur
- Plaque passe fils amovible
- Sonnerie d'alarme
- Contacts d'alarme à distance

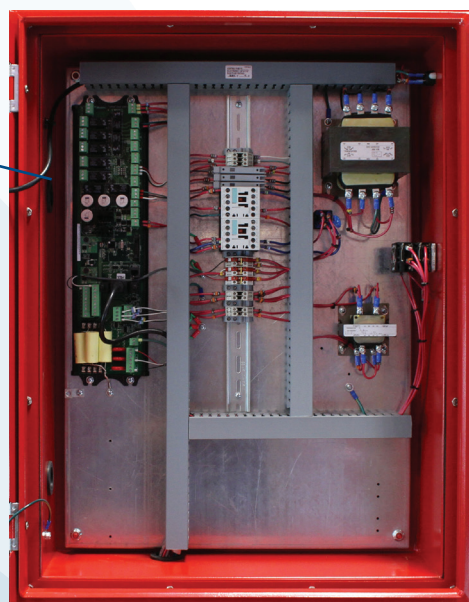
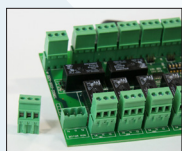


1. Alarme sonore
2. Interface opérateur ViZiTouch 2.1
3. Connecteur USB latéral
4. Oeilletons de levage
5. Manette de départ d'urgence
6. Connexion 220VAC pour l'essai du circuit de contrôle
7. Sélecteur normal / essai pour le circuit de contrôle
8. Capteur de pression et électrovanne d'essai montés à l'extérieur

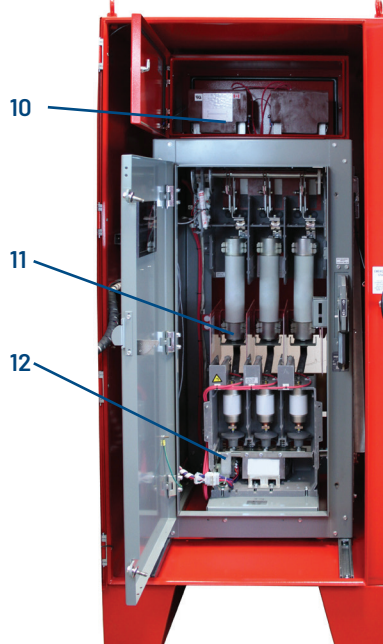
9. Bornes des contacts d'alarme amovibles
10. Transformateur moyenne / basse tension
11. Fusibles moyenne tension
12. Contacteur sous-vide
13. Connexion, alimentation et moteur par l'arrière avec plaques passe fils amovibles et couvercle protecteur.



SECTION DE CONTRÔLE

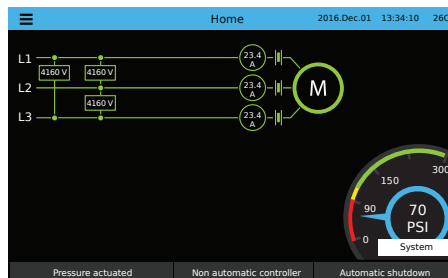


SECTION DE PUISSANCE





ACCUEIL



MENU ÉCRAN

- Accueil
- Alarme
- Configuration
- Historique
- Service
- Manuel
- Langues

CONFIGURATION

Pressure	PSI	Max. Pres.	300
PT1		Cut-out	150
		Cut-in	100
Periodic test	Monday	7	30
Week Test		5	
RUN TEST		Duration (min)	10
Auto. Shutdown (m)		Duration (min)	10
Date and time	2016.Dec.01	14:09:55	>
Advanced			>
User login			>

ÉVÈNEMENTS

Date	Time	Event
2016.12.01	14:28:52	Under Voltage: ACTIVE
2016.12.01	14:28:23	Under Voltage: INACTIVE
2016.12.01	14:28:09	Alarms Reset
2016.12.01	14:28:08	ACB in OFF or Tripped: INACTIVE
2016.12.01	14:12:06	Alternate is Tripped/Open: INACTIVE
2016.12.01	14:11:22	Pump On Demand: INACTIVE
2016.12.01	14:09:55	Control Voltage not Healthy: ACTIVE
2016.12.01	14:08:46	Generator: Started
2016.12.01	14:03:11	Motor: Started in Automatic
2016.12.01	14:03:03	Loss of Power: ACTIVE

CARACTÉRISTIQUES PRINCIPALES DU VIZITOUCH 2.1:

- Écran tactile en couleur de 7"
- Multilingue
- Logiciel pouvant être mis à jour localement
- Protégé par un mot de passe

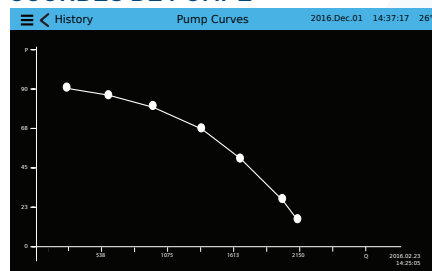
HISTORIQUE/STATISTIQUES

From	Since	On Time
	2016.12.01	14:28:09
		61-04-08-27
Motor		
On Time		0-00-08-57
Start Count		20
Last Started On	2016.12.01	14:08:46
Pressure		
Minimum		99.1 PSI

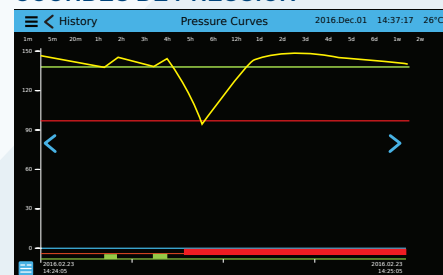
SERVICE

TORNATECH	Commissioning date	2016.12.01	14:28:52
The Americas +1 514 334-0523 +1 800 363-8448 (Toll Free)	Last service date	2016.12.01	14:28:52
Europe +32 (0) 10 84 40 01	Service interval	1 year	
Middle East +971 (0) 4 887 0615	Next service due	2016.12.01	14:28:52
Asia +65 6795 8314			

COURBES DE POMPE



COURBES DE PRESSION



MODÈLE MPA

Tension	Plage de Puissance (HP)	Résistance au court-circuit	Dimensions (mm)	Dimensions approx. avec emballage d'expédition (mm)	Poids approx. d'expédition (kg)
2200V - 2300V	100 à 1000	50kA	1935 H x 890 L x 1124 P	2185 H x 1194 L x 1422 P	635
3000V - 3300V	100 à 1500				
4000V - 4160V	100 à 2000				
4800V - 5000V	100 à 2500				
5500V	100 à 3000				
6000V	100 à 3500				
6300V - 6900V	100 à 4000				

COMMENT COMMANDER: MPA - V / HP / Ph / Hz / Options

Ex.: MPA - 4160 / 500 / 3 / 50 / B19, D11

AMÉRIQUE

Tornatech Inc.

Siège Social

Laval, Québec, Canada

Tel: + 1 514 334 0523

Sans frais: + 1 800 363 8448

EUROPE

Tornatech Europe SA

Mont-Saint-Guibert, Belgique

Tel: + 32 (0) 10 84 40 01

MOYENT-ORIENT

Tornatech FZE

Dubai, Émirats Arabes Unis

Tel: + 971(0) 4 804 1888

ASIE

Tornatech Pte Ltd.

Singapour

Tel: + 65 6795 8114

Tel: + 65 6795 7823